

長持ち  
の秘訣は

# 無機ポリマー& 根付き塗膜!

石材・タイル・コンクリートに簡単施工。  
スターシャインの「無機ポリマー&根付き塗膜」で  
半永久的に石材のツヤを復活させ、吸水率ゼロに。  
汚れ・劣化から保護すると共に、  
リペア・リニューアルさせることが可能に!

無機系封孔コート剤 スターシャイン

# STARSHINE★

限りある資源の石材、自然と共存するコンクリートの保護剤

## スターシャインシリーズ

- AS-300 艶あり仕上げ
- AS-360 艶なし仕上げ
- AS-390 石調塗装
- AS-300 ノンスリップ工法

無機封孔剤として特許登録済(PA 6354)



# 石材の様々な問題を根本解決する

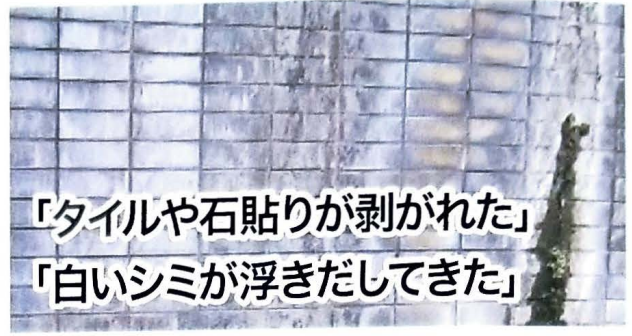
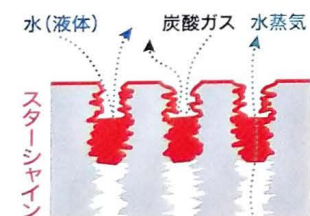
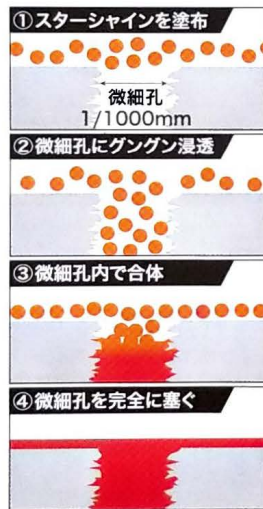
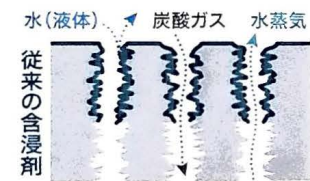
## スターシャインシリーズ



これらの劣化の原因は「塩害／凍結／紫外線」などですが、これらはコンクリート・石材表面の微細孔から「塩化物／水分／酸性物質」などが侵入するためです。

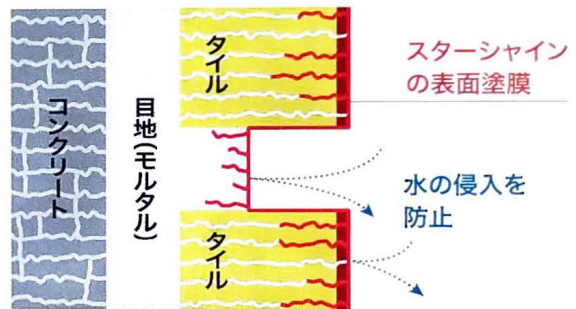
その対策として従来から使われている保護剤(含浸剤)は、その撥水性によって水が侵入しにくくなるものの、微細孔を完全に塞ぐことは出来ていませんでした。

それを可能にしたのがスターシャインシリーズです。無機溶剤アルコキシラン化合物が微細孔の奥まで浸透し、空気中の水分と反応して無機系ポリマーを形成。内部の水蒸気は外へ逃す一方、水分等の内部への侵入は完全に防ぐことが可能になりました。



タイルの目地などから噴き出す白い汚れは「エフロ」と呼ばれています。表面のひび割れや目地から水分が侵入し、目地のモルタルや内部のコンクリートに含まれる水酸化カルシウムが溶け出し、空気中の炭酸ガスと反応して結晶化したものです。放置しておくとタイル・石材の浮きや、剥落が発生します。

対策としては水の侵入を阻止することですが、表面をコートするだけの一般的な塗料では完全に防ぐことはできません。



スターシャインシリーズなら、目地はもちろん、石材表面の微細孔まで完全に封孔し、エフロの発生を抑えます。

無機系ポリマーなので、紫外線による劣化・チョーキングを起こすことなく、長期間維持する高い防汚機能で美観を維持します。

施工は全て、弊社の専門技術研修を受けた技術者が責任を持って行います。

### スターシャインシリーズの機能をフルに発揮するための「封孔下地処理」には『アシストーン石材洗浄システム』が最適

石材等に封孔処理をする際、事前に微細孔までキレイに洗浄してから施工することで、その効果は格段に上がります。石材の微細孔からキレイにすることができるアシストーン石材洗浄システムで下地処理をすることをお奨めします。

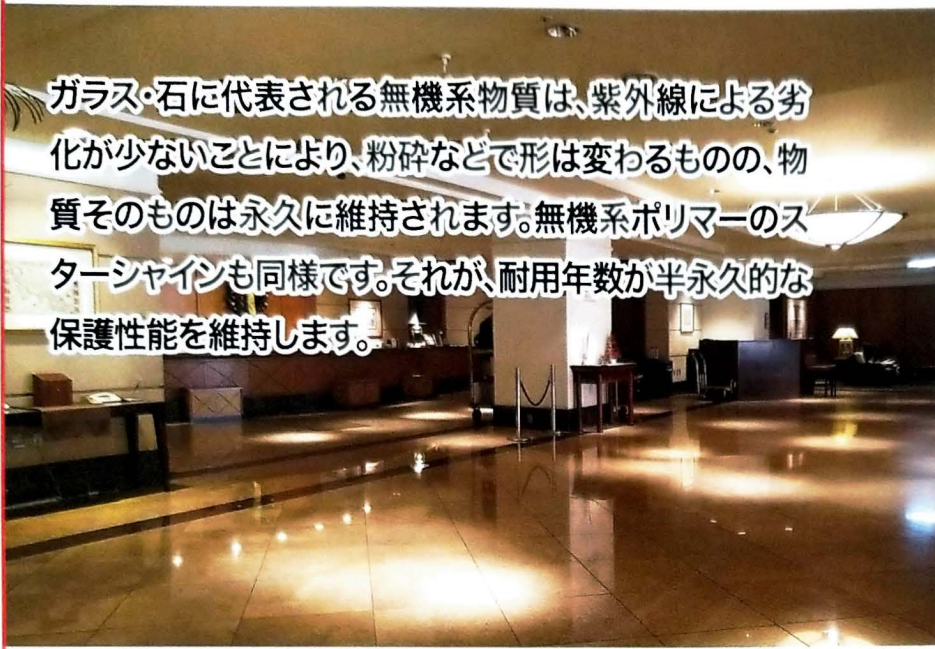




含浸  
+  
被覆

微細孔内部に浸透する「根付き塗膜」で半永久的な表面保護効果

# 艶あり仕上げ 《AS-300》



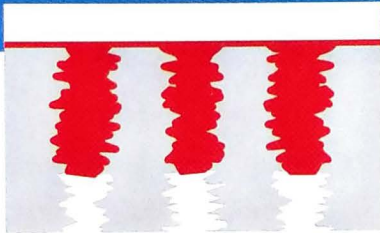
ガラス・石に代表される無機系物質は、紫外線による劣化が少ないことにより、粉碎などで形は変わるものの、物質そのものは永久に維持されます。無機系ポリマーのスターシャインも同様です。それが、耐用年数が半永久的な保護性能を維持します。

## 主な用途

- 墓石・記念碑・石材・コンクリート  
・タイルを使用した建築物
- 艶を復活させたい場所

## 工法概要

無機系ポリマーのコーティング剤が微細孔に浸透・硬化し、さらに表面を覆って内部にしっかり根を張ったような「根付き塗膜」を形成。塗膜の付着力は非常に強く、基材を破壊しない限り剥離しません。



## 石材外観復旧可能

ツヤをなくした石材のリペアが、研磨不要で復旧可能です。着色が自在で、撥水・防汚機能も半永久的に持続します。



## 施工例



含浸  
のみ

石材の質感・風合いはそのまま、半永久的に表面保護

# 艶なし仕上げ 《AS-360》

## 工法概要

表層から2mm程度内部に浸透し、細孔をポリマーで塞ぐ工法。

表面に塗膜を形成しないため、砂岩系石材・打ち放しのコンクリートなどの表面質感を損なうことなく表面保護が可能です。



## 主な用途

- ツヤを出さず、元々の風合いに仕上げたい場所
- 打ち放しコンクリート
- レンガ

○石像 etc...

